


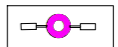

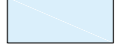


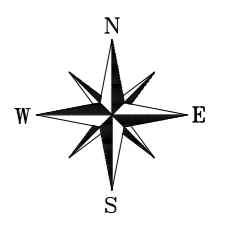
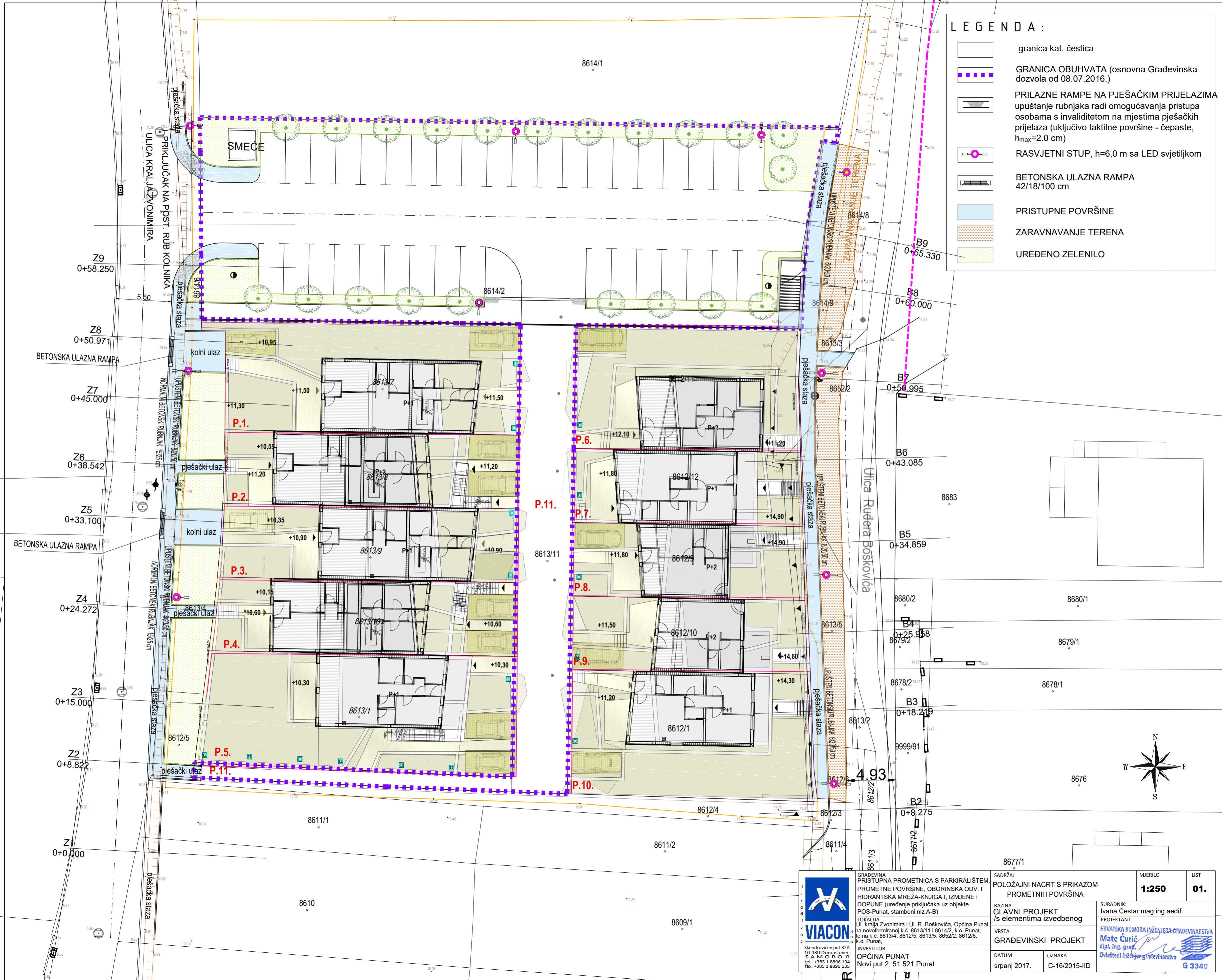


LEGENDA :

-  granica kat. čestica
-  GRANICA OBUHVATA (osnovna Građevinska dozvola od 08.07.2016.)
-  PRILAZNE RAMPE NA PJEŠAČKIM PRIJELAZIMA upuštanje rubnjaka radi omogućavanja pristupa osobama s invaliditetom na mjestima pješačkih prijelaza (uključivo taktilne površine - čepaste, h_{max}=2.0 cm)
-  RASVJETNI STUP, h=6,0 m sa LED svjetiljkom
-  BETONSKA ULAZNA RAMPA 42/18/100 cm
-  PRISTUPNE POVRŠINE
-  ZARAVNAVANJE TERENA
-  UREĐENO ZELENILU



GRAĐEVINA
PRISTUPNA PROMETNICA S PARKIRALIŠTEM,
PROMETNE POVRŠINE, OBORINSKA ODV. I
HIDRANTSKA MREŽA-KNJIGA I, IZMJENE I
DOPUNE (uređenje priključaka uz objekte
POS-Punat, stambeni niz A-B)
LOKACIJA
Ul. Kralja Zvonimira i Ul. R. Boškovića, Općina Punat
na novoulomiranoj k.č. 8613/1 i 8614/2, k.o. Punat,
na na k.č. 8613/4, 8612/5, 8613/5, 8652/2, 8612/6,
o. k.o. Punat,
INVESTITOR
OPĆINA PUNAT
Novi put 2, 51 521 Punat

| | | | |
|---|-------------------------|--|--------------------|
| SADRŽAJ POLOŽAJNI NACRT S PRIKAZOM PROMETNIH POVRŠINA | | MJERILO 1:250 | LIST 01. |
| RAZINA GLAVNI PROJEKT /s elementima izvedbenog | | SURADNIK: Ivana Cestar mag.ing.aedif. PROJEKTANT: Hrvatska Komora Inženjera Građevinarstva Mate Čurić dipl. ing. građ. Ovlašten inženjer građevinarstva | |
| VRSTA GRAĐEVINSKI PROJEKT | | G 334 | |
| DATUM srpanj 2017. | OZNAKA C-16/2015-IID | | |