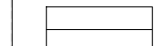

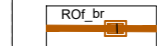
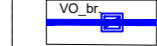



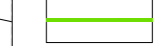

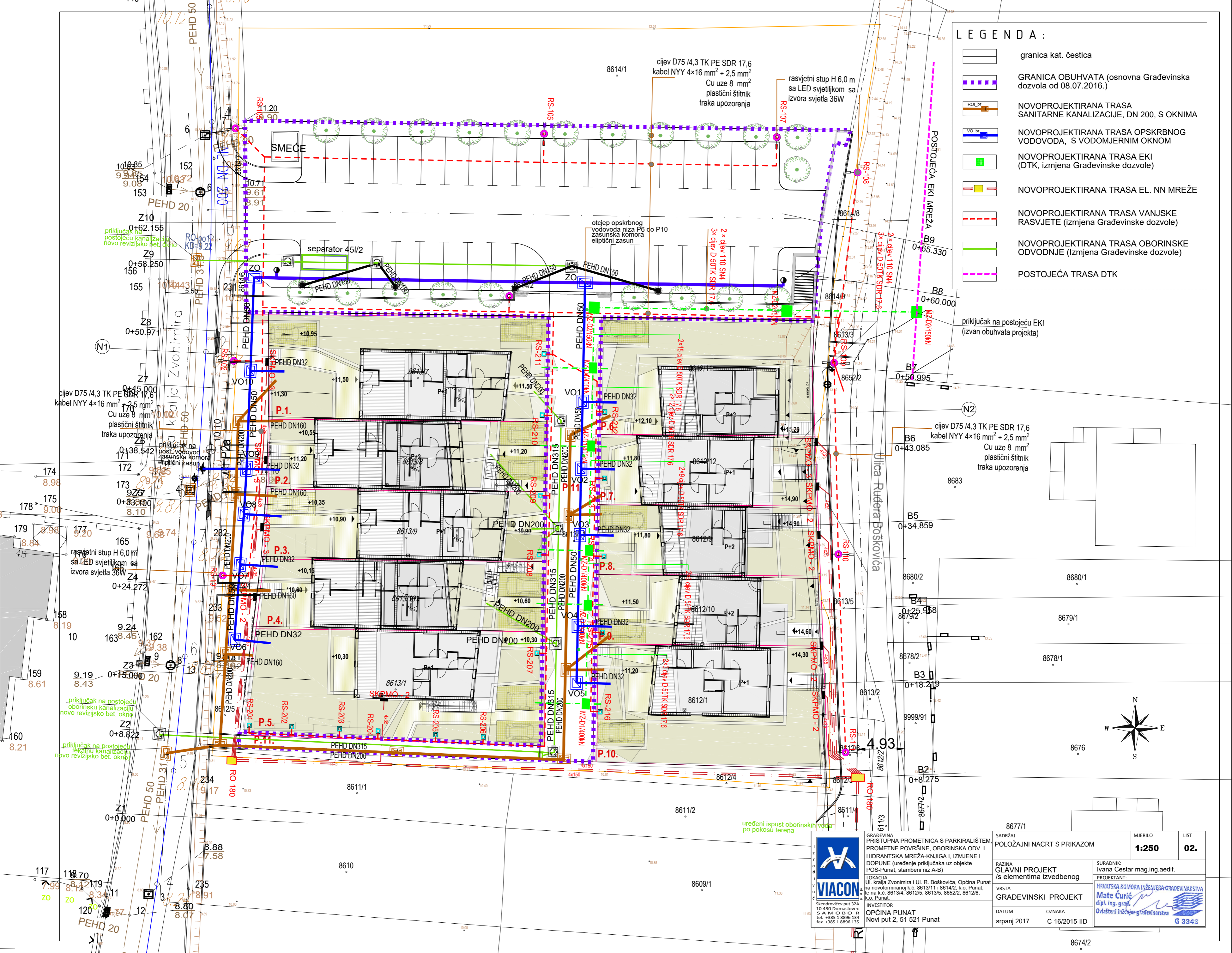


LEGENDA :

-  granica kat. čestica
-  GRANICA OBUHVATA (osnovna Građevinska dozvola od 08.07.2016.)
-  NOVOPROJEKTIRANA TRASA SANITARNE KANALIZACIJE, DN 200, S OKNIMA
-  NOVOPROJEKTIRANA TRASA OPSKRBNOG VODOVODA, S VODOMJERNIM OKNOM
-  NOVOPROJEKTIRANA TRASA EKI (DTK, izmjena Građevinske dozvole)
-  NOVOPROJEKTIRANA TRASA EL. NN MREŽE
-  NOVOPROJEKTIRANA TRASA VANJSKE RASVJETE (izmjena Građevinske dozvole)
-  NOVOPROJEKTIRANA TRASA OBORINSKE ODVODNJE (Izmjena Građevinske dozvole)
-  POSTOJEĆA TRASA DTK



GRAĐEVINA PRISTUPNA PROMETNICA S PARKIRALIŠTEM, PROMETNE PLOŠTINE, OBORINSKA ODV. I HIDRANTSKA MREŽA-KNJIGA I, IZMJENE I DOPUNE (uređenje priključaka uz objekte POS-Punat, stambeni niz A-B)

LOKACIJA:
Ul. kralja Zvonimira i Ul. R. Boškovića, Općina Punat na novoformiranoj k.č. 8613/11 i 8614/2, k.o. Punat, s.č. na k.č. 8613/4, 8612/5, 8613/5, 8652/2, 8612/6, k.o. Punat.

INVESTITOR:
OPĆINA PUNAT
Novi put 2, 5121 Punat

SAHRZAJ POLOŽAJNI NACRT S PRIKAZOM		MJERILO 1:250	LIST 02.
RAZINA GLAVNI PROJEKT /s elementima izvedbenog		SURADNIK: Ivana Cestar mag.ing.aedif.	
VRSTA GRAĐEVINSKI PROJEKT		PROJEKTANT: HRVATSKA KOMORA INŽENJERA GRAĐEVINARSTVA Mate Čurić dipl.ing.građ.	
DATUM srpanj 2017.	OZNAKA C-16/2015-IID	Ovlašteni inženjer građevinarstva G 3342	