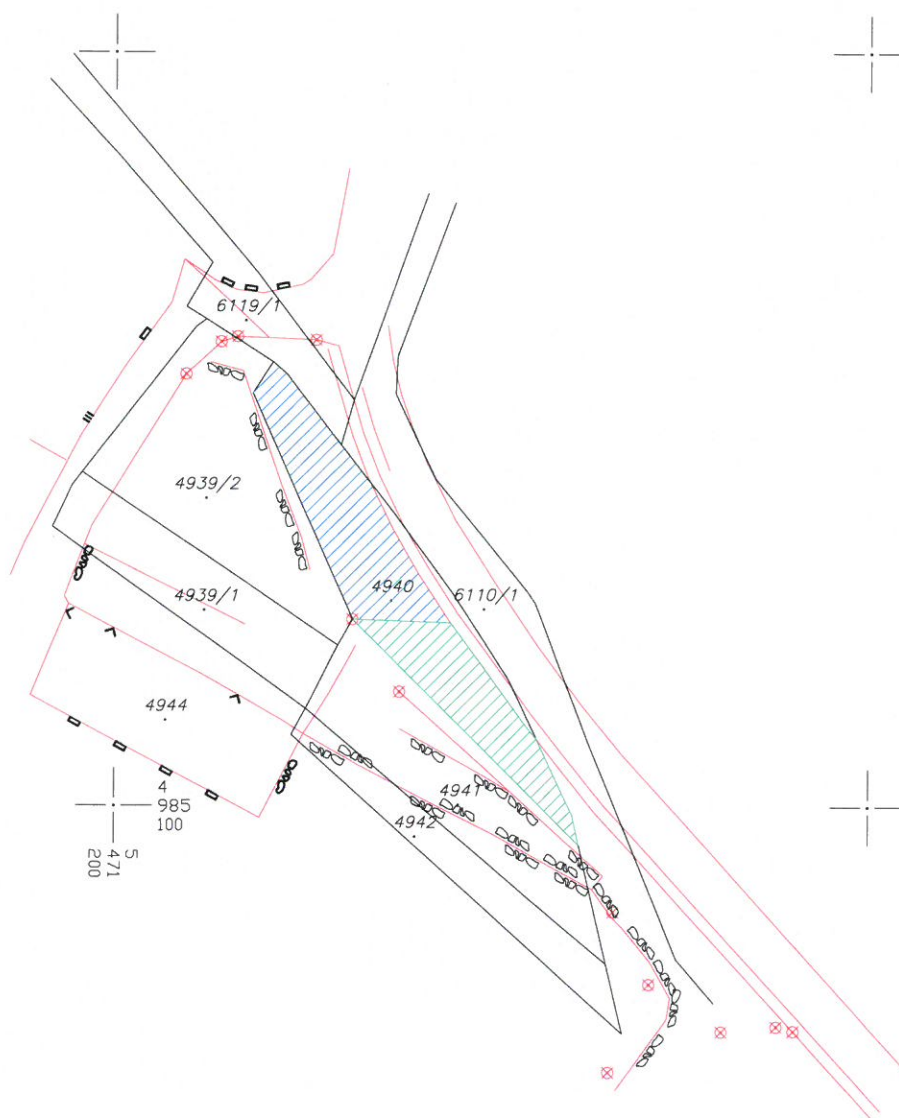


**KOPIJA KATASTARSKOG PLANA  
SA UKLOPOM SNIMLJENOG  
STANJA  
M 1 : 1000**



površina za otkup dijela k.č. 4940-230m2

površina upisana u katastru 626m2

Ante Rupić  
dipl. ing. geod.  
Ovlašteni inženjer geodezije  
GEO-RAD d.o.o.  
Dražice



Geo 740